

ที่ นม ๐๐๑๖.๓/ว ๓๕๒๐๗

ศาลากลางจังหวัดนครราชสีมา  
ถนนมหาธาตุ นม ๓๐๐๐๐

๒๘ กรกฎาคม ๒๕๕๓

เรื่อง ขอความร่วมมือจำหน่ายดอกมะลิในโอกาสวันแม่แห่งชาติ ปี ๒๕๕๓

เรียน หัวหน้าส่วนราชการประจำจังหวัด ส่วนกลาง ภาค เขต นายกเทศมนตรีนครราชสีมา นายกองค์การบริหารส่วนจังหวัด นายอำเภอ อธิการบดีมหาวิทยาลัย ผู้อำนวยการวิทยาลัย/โรงเรียน ทุกแห่ง

สิ่งที่ส่งมาด้วย ใบสั่งซื้อผลิตภัณฑ์ดอกมะลิวันแม่แห่งชาติ จำนวน ๑ ชุด

ด้วยสมาคมสภาสังคมสงเคราะห์แห่งประเทศไทย ในพระบรมราชูปถัมภ์ ได้กำหนดจัดงานวันแม่แห่งชาติ ปี ๒๕๕๓ ในวโรกาสวันเฉลิมพระชนมพรรษา สมเด็จพระนางเจ้าฯ พระบรมราชินีนาถ วันที่ ๑๒ สิงหาคม ๒๕๕๓ เพื่อเทิดทูนและเผยแพร่พระเกียรติคุณในพระมหากษัตริย์คุณ ได้ขอความร่วมมือจังหวัดประชาสัมพันธ์การจำหน่ายผลิตภัณฑ์ดอกมะลิ ในโอกาสวันแม่แห่งชาติ ปี ๒๕๕๓

ในการนี้ จังหวัดนครราชสีมาจึงขอความร่วมมือในการประชาสัมพันธ์การจำหน่ายผลิตภัณฑ์ดอกมะลิ ตามความสมัครใจ เพื่อนำรายได้จากการจำหน่ายนำขึ้นทูลเกล้าฯ ถวาย โดยเสด็จพระราชกุศลตามพระราชอัธยาศัย และอีกส่วนหนึ่งสมทบกองทุนร่วมใจสงเคราะห์ชุมชนเพื่อช่วยเหลือผู้ด้อยโอกาส ตลอดจนเป็นทุนการศึกษาเด็กยากจนในสถานศึกษาต่าง ๆ ทั่วประเทศ รายละเอียดตามสิ่งที่ส่งมาด้วย

จึงเรียนมาเพื่อทราบ และขอความร่วมมือสนับสนุนโครงการดังกล่าว รวมทั้งประชาสัมพันธ์ให้ผู้สนใจได้ทราบทั่วกัน

ขอแสดงความนับถือ

(นายวิทยา กามนต์)

รองผู้ว่าราชการจังหวัด รักษาราชการแทน  
ผู้ว่าราชการจังหวัดนครราชสีมา

สำนักงานจังหวัด

ฝ่ายอำนวยการ

โทร. ๐-๔๔๒๕-๓๗๙๘

โทรสาร ๐-๔๔๒๕-๕๐๗๐ มท.๓๖๔๒๑

**ใบสั่งซื้อผลิตภัณฑ์ดอกมะลิวันแม่แห่งชาติ ปี 2553**  
**สภาสังคมสงเคราะห์แห่งประเทศไทย ในพระบรมราชูปถัมภ์**

1. ชื่อ - สกุล ..... ในนาม.....
2. สถานที่ติดต่อ เลขที่..... ซอย..... ถนน..... ตำบล/แขวง.....  
 อำเภอ/เขต..... จังหวัด..... รหัสไปรษณีย์..... โทร.....
3. รายการผลิตภัณฑ์ที่สั่งซื้อ ..... โทรสาร.....

ที่	รายการและราคา	สั่งซื้อ	เป็นเงิน
1	ช่อมะลิ "รักแม่" ราคา 10.- บาท	จำนวน.....ช่อ	.....บาท
2	ช่อมะลิ "รวมใจรัก" ราคา 20.- บาท	จำนวน.....ช่อ	.....บาท
3	ช่อมะลิ "ร้อยรวมรัก" ราคา 50.- บาท	จำนวน.....ช่อ	.....บาท
4	บัตรรอยพรแม่ ราคา 10.- บาท	จำนวน.....แผ่น	.....บาท
5	บัตรรอยพรแม่ ราคา 20.- บาท	จำนวน.....แผ่น	.....บาท
6	กล่องการบูร...จ้าวูรัก ราคา 90.- บาท	จำนวน.....ชิ้น	.....บาท
7	ซีดี เพลงวันแม่แห่งชาติ ราคา 100.- บาท	จำนวน.....แผ่น	.....บาท
8	หมวกการบูร...เพิ่มพูนรัก ราคา 120.- บาท	จำนวน.....ชิ้น	.....บาท
9	ช้อหลอมรวมรัก...ฝากแม่ ราคา 140.- บาท	จำนวน.....ชิ้น	.....บาท
*10	กระเช้าบุชารัก...ฝากแม่ ราคา 450.- บาท	จำนวน.....ชิ้น	.....บาท
*11	แจกันแก้วเป็ชมแววรัก (ไม่จัดส่งไปรษณีย์) ราคา 850.- บาท	จำนวน.....ชิ้น	.....บาท
12	พานพระหลวงพ่โต 3 นิ้ว ราคา 499.- บาท	จำนวน.....พาน	.....บาท
*13	พานพระพุทธรชินราช 3 นิ้ว ราคา 499.- บาท	จำนวน.....พาน	.....บาท
14	พานพระพิฆเนศวร 4 นิ้ว ราคา 700.- บาท	จำนวน.....พาน	.....บาท
*15	พานพระคู่บ้าน 6 นิ้ว ราคา 999.- บาท	จำนวน.....พาน	.....บาท
16	1. พานพุ่มพิจิตรลักษมี 7 นิ้ว ราคาพานละ 1,800.- บาท	พานทอง.....พาน	.....บาท
		พานเงิน.....พาน	.....บาท
	คู่ละ 3,500.- บาท	จำนวน.....คู่	.....บาท
	2. พานพุ่มพิจิตรลักษมี 8 นิ้ว ราคาพานละ 2,000.- บาท	พานทอง.....พาน	.....บาท
		พานเงิน.....พาน	.....บาท
	คู่ละ 4,000.- บาท	จำนวน.....คู่	.....บาท
*	ค่าจัดส่ง พานพุ่ม 7 นิ้ว และ 8 นิ้ว พานละ 100.- บาท	ค่าส่งพานละ 100.- บาท	.....บาท
*	หมายเหตุ หมายเลข 10, 11, 13, 15, มีจำนวนจำกัด	รวมเป็นเงินทั้งสิ้น.....บาท	

4. การชำระเงิน ( ) 4.1 ส่งเงินมาพร้อมนี้โดย.....  
 การส่งจ่ายเงิน โปรดระบุในนาม สภาสังคมสงเคราะห์ฯ และรณาคัดส่งจ่ายปลายทาง ปณ.ดุสิต 10300  
 ( ) 4.2 จะส่งเงินภายในวันที่ 31 สิงหาคม 2553 หากมิได้ส่งเงินตามกำหนด ข้าพเจ้านี้ให้ตัดตามวงตามได้

ลงนาม.....ผู้สั่งซื้อ

(.....)

**การจัดส่ง**



**กรุงเทพมหานคร**

- จำนวนสั่งซื้อไม่ถึง 1,000 ช่อ ขอความกรุณาไปรับที่สภาสังคมสงเคราะห์ฯ ตึกมหิตล  
ถนนราชวิถี เขตราชเทวี กรุงเทพฯ (เยื้องสถาบันประสาทวิทยา)
- จำนวนสั่งซื้อ 1,000 ช่อขึ้นไป จะจัดรถส่ง ยกเว้น เขตหนองจอก ลาดกระบัง ปรวศ  
หนองแขม และพื้นที่จังหวัดในเขตปริมณฑล สมุทรปราการ ปทุมธานี จะจัดส่งให้ทางพัสดุไปรษณีย์



**ต่างจังหวัด**

- จะส่งให้ทางพัสดุไปรษณีย์
- จัดส่งโดยรถ \*(กรณีมีความจำเป็นโดยเร่งด่วน สภาสังคมสงเคราะห์แห่งประเทศไทยฯ  
อาจพิจารณาจัดส่งให้ทางรถทัวร์หรือรถไฟ)\*

ขอความกรุณาแจ้งชื่อบริษัทรถทัวร์และสถานีรถไฟปลายทางด้วย

บริษัท.....

สถานีรถไฟปลายทาง.....

**หมายเหตุ**

- 1.ติดต่อสั่งจองล่วงหน้าทางโทรศัพท์ได้ที่สำนักกองทุนร่วมใจสงเคราะห์ชุมชน สภาสังคม-  
สงเคราะห์ฯ ตึกมหิตล ถนนราชวิถี เขตราชเทวี กรุงเทพฯ 10400 โทรศัพท์. 0-2354-7520  
0-2354-7533-37 ต่อ 604-607, 909 และ 506 โทรสาร. 0-2354-7549 - 50
2. หากท่านส่งใบสั่งซื้อทางโทรสาร ขอความกรุณาแจ้งให้สภาสังคมสงเคราะห์ฯ ทราบด้วย  
และไม่ต้องส่งใบสั่งซื้อโดยทางไปรษณีย์อีก เพื่อลดปัญหาการส่งของซ้ำ
3. ขอความกรุณาสั่งซื้อโดยเร็วเนื่องจากผลิตภัณฑ์บางรายการมีจำนวนจำกัดและอาจมีผู้สั่งซื้อ  
รายการเดียวกันเป็นจำนวนมาก

ส่ง

นางศิรินาถ เท็งจันทร์

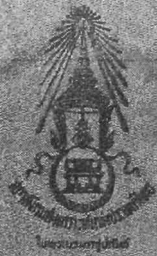
สำนักกองทุนร่วมใจสงเคราะห์ชุมชน

สภาสังคมสงเคราะห์แห่งประเทศไทยฯ

ตึกมหิตล ถนนราชวิถี เขตราชเทวี

กรุงเทพมหานคร 10400

(ดอกมะลิ)



## วันแม่แห่งชาติ พ.ศ. 2553

โอกาสวันแม่แห่งชาติ ประจำปี 2553 พสกนิกรไทย ร่วมใจน้อมเกล้าฯ ถวายสดุดี สมเด็จพระนางเจ้า พระบรมราชินีนาถ ทรงเจริญ พระชนมายุ 78 พรรษา ของทรงพระเจริญ

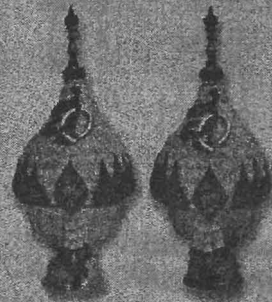
สภาสังคมสงเคราะห์แห่งประเทศไทย ในพระบรมราชูปถัมภ์ มีความภาคภูมิใจและถือเป็นการเป็นมงคลเป็นอย่างยิ่ง ที่ได้เริ่มจัดกิจกรรมวันแม่แห่งชาติ ในวโรกาสวันเฉลิมพระชนมพรรษาสมเด็จพระนางเจ้า พระบรมราชินีนาถ นับตั้งแต่วันที่ 12 สิงหาคม พ.ศ. 2519 เป็นต้นมา และจัดต่อเนื่องจนถึงปัจจุบัน เป็นเวลา 35 ปี

วัตถุประสงค์ข้อหนึ่งของการจัดงานวันแม่แห่งชาติ คือ การส่งเสริมการแสดงความรักกตัญญูแก่แม่ และการดูแลบุพการี ด้วยความเอื้ออาทร ซึ่งเป็นวัฒนธรรมที่ดีงามอย่างยิ่งของสถาบันครอบครัวไทย ที่ควรค่าแก่การช่วยกันอนุรักษ์



สภาสังคมสงเคราะห์แห่งประเทศไทย ขอเชิญชวนลูกทุกคนร่วมกัน "ส่งความรักให้แม่" ด้วยผลิตภัณฑ์เค้กมะลิ นำไปกราบแม่แสดงความกตัญญู กตเวทิตะในความรัก ความเมตตาของแม่ที่ได้เลี้ยงดูเรามา ตั้งแต่เล็กจนเติบโตใหญ่ ด้วยความรัก ความอบอุ่นและห่วงใย พร้อมทั้งร่วมเฉลิมพระเกียรติองค์พระแม่ของชาติ ด้วยบทเพลงสดุดีเทิดพระเกียรติแม่แห่งชาติ และเชิญชวน สนับสนุน พานพุ่มเค้กมะลิ ของสภาสังคมสงเคราะห์แห่งประเทศไทย ถวายเป็นเครื่องราชสักการะ

รายได้จากการจำหน่ายผลิตภัณฑ์เค้กมะลิ ส่วนหนึ่งจะนำทูลเกล้าฯ ถวาย สมเด็จพระนางเจ้า พระบรมราชินีนาถ โดยเสด็จพระราชกุศลตามพระราชอัธยาศัยและอีกส่วนหนึ่งสมทบกองทุนรวมใจ สงเคราะห์ชุมชน สภาสังคมสงเคราะห์แห่งประเทศไทย เพื่อช่วยเหลือผู้ประสบความทุกข์ยากเดือดร้อน และเป็นทุนการศึกษาเด็กยากจนทั่วประเทศ



สั่งจองได้ที่... สำนักกองทุนร่วมใจสงเคราะห์ชุมชน  
สภาสังคมสงเคราะห์แห่งประเทศไทย ในพระบรมราชูปถัมภ์  
ตึกบศิตล ถนนราชวิถี เขตราชเทวี กทม. 10400  
โทรศัพท์ 0-2354-7533-37 ต่อ 604-607  
โทรสาร 0-2354-7549-50  
[www.ncswt.or.th](http://www.ncswt.or.th)

กองทุนร่วมใจสงเคราะห์ชุมชน



# 12 สิงหาคมหาราชินี

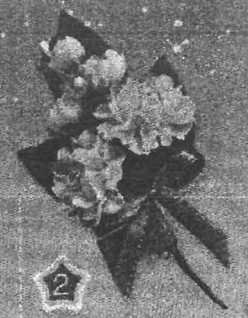
งานวันแม่แห่งชาติ ปี 2553

ร่วมน้อมรำลึก... พระคุณแม่



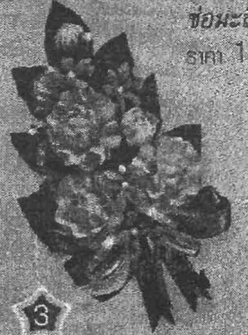
1

ช่อมะลิ "รักแม่"  
ราคา 10.- บาท



2

ช่อมะลิ "รวมใจรักแม่"  
ราคา 20.- บาท



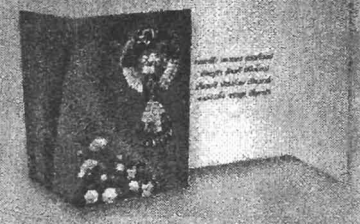
3

ช่อมะลิ "ร้อยรวมรัก"  
ราคา 50.- บาท



4

บัตรอวยพรแม่  
ราคา 10.- บาท



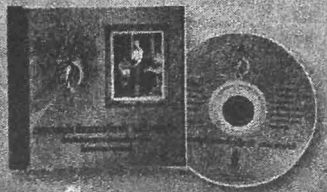
5

บัตรอวยพรแม่  
ราคา 20.- บาท



6

กล่องของขวัญ... จารุรัก  
ราคา 90.- บาท

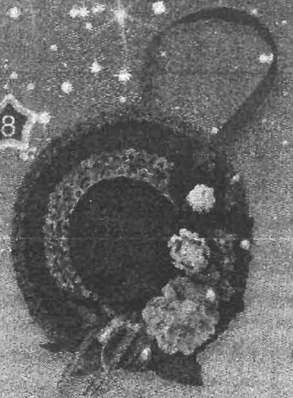


7

ซีดี เพลงวันแม่แห่งชาติ  
ราคา 100.- บาท

หมากกาวบูร... เพิ่มพูนรัก  
ราคา 120.- บาท

8



9

ช่อหอมรวมรัก... ผักแม่  
ราคา 140.- บาท



10

กระเช้าบุษราคัม... ผักแม่  
ราคา 450.- บาท



11

แจกันแก้ว... เข็มแจรวรัก  
ราคา 850.- บาท



12

พานพระทองพอด  
ขนาดพาน 3"  
ราคา 499.- บาท



13

พานพระพุทธอินราช  
ขนาดพาน 3"  
ราคา 499.- บาท



14

พานพระพิณเศว  
ขนาดพาน 4"  
ราคา 700.- บาท



15

พานพระคู่บ้าน  
ขนาดพาน 6"  
ราคา 999.- บาท



16

พานพุ่มพิจิตรลักษณ์  
ขนาดพาน 7 นิ้ว  
ราคาพานละ 1,800.- บาท  
คู่ละ 3,500.- บาท  
ขนาดพาน 8 นิ้ว  
ราคาพานละ 2,000.- บาท

